

# REICHEL

Solar-Biomasse-Wärmepumpen

## SONNENKRAFT™

# WÄRMEPUMPE HP12M

COP = 4,0\*



**E<sup>3</sup>**

### EINFACH

Plug & Flow - innovative Touchscreen-Steuerung für Inbetriebnahme und Bedienung.

### EFFIZIENT

Die HP12M ist für den Außenbereich in Monoblockbauweise die beste Wärmepumpe ihrer Klasse\*.

### EXTRA

Um bis zu 20 % reduzierter Energiebedarf dank vollständig modulierender Betriebsweise.

\*Leistungszahl (COP) 4.02 gemäß Prüfnorm EN14511 (Typenprüfung der akkreditierten Prüfanstalt AIT-Wien).



[www.sonnenkraft.at](http://www.sonnenkraft.at)

# WÄRMEPUMPE HP12M

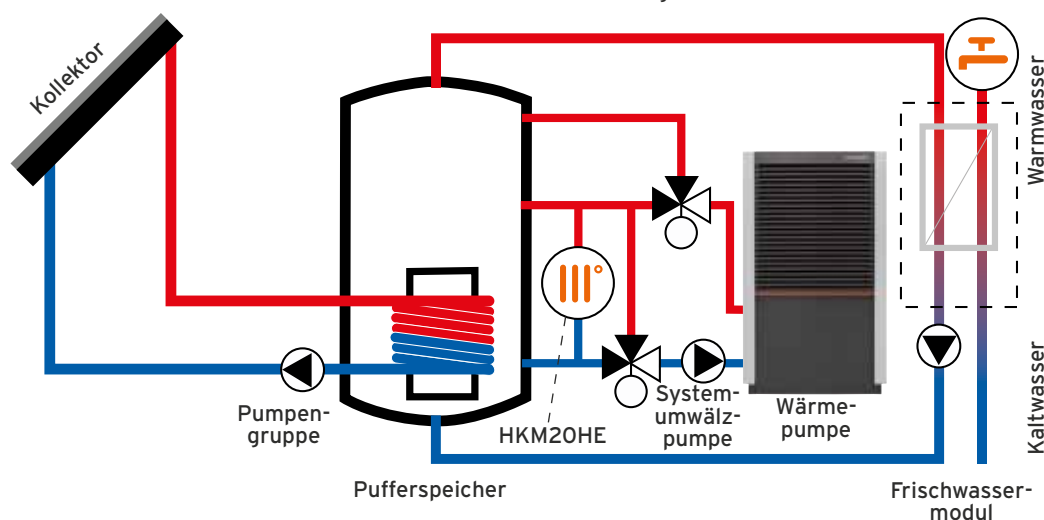
Die neue Wärmepumpe **HP12M** von SONNENKRAFT setzt absolut neue Maßstäbe in Bezug auf Effizienz, (Fern)Steuerung und Design. Sie kann sowohl als eigenständiges System, als auch in Kombination mit thermischer und elektrischer Solarenergie verwendet werden. Dank der innovativen Steuerung fügt sich die **HP12M** hervorragend in das bestehende Produktsortiment von SONNENKRAFT ein und kann für den Ausbau der bereits bewährten **COMFORT E** und **COMFORT E Plus** Heizlösungen zu Heizsystemen mit 100 % erneuerbarer Energie genutzt werden.

## WAS PASSIERT?

Die **SOL+ Lösung** kombiniert ein Solarthermie-System mit der Wärmepumpe **HP12M** und ermöglicht somit jederzeit die effiziente Nutzung der Solarenergie aus dem Speicher. Steht nicht ausreichend Solarenergie zur Verfügung liefert die Wärmepumpe dank ihrer innovativen, modulierenden Technologie genau die zusätzlich benötigte Heizenergie.

## WIE FUNKTIONIERT DAS?

Das Heizkreismodul (**HKM20HE**) entnimmt dem Speicher die Solarenergie solange wie möglich. Die Wärmepumpe wird aktiviert, sobald die Temperatur im Speicher unter einen bestimmten Wert fällt. Die hocheffiziente Systemumwälzpumpe liefert den richtigen Volumenstrom zu den Heizkreisen und die Wärmepumpe reagiert mit entsprechend angepasster Leistung.

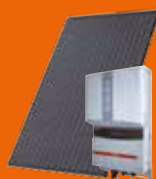


## PASSEND ZU DIESEN SYSTEMLÖSUNGEN:

COMFORT E

COMFORT E PLUS

COMPACT POWER



**E3c**

## IHRE VORTEILE ALS INSTALLATEUR

### EINFACH

Montage sowie automatischer Assistent für die selbsterklärende Inbetriebnahme der gesamten Anlage (Wärmepumpe, Solar, Heizung).

### EFFIZIENT

Zeitsparende Montage dank betriebsbereiter Vorfertigung. Kein Kältetechniker notwendig.

### EXTRA

Bestehende Solarwärmelösungen von SONNENKRAFT können mit Hilfe der Wärmepumpe ohne großen Aufwand zu einer SOL+ Systemlösung aufgerüstet werden.

**E3c**

## IHRE VORTEILE ALS KUNDE

### EINFACH

Komplettsteuerung für Solaranlage, Wärmepumpe und Heizung mit intuitivem Touchscreen.

### EFFIZIENT

Höchster Wirkungsgrad dank modulierender Technologie und ausschließlicher Einsatz von hocheffizienten Komponenten.

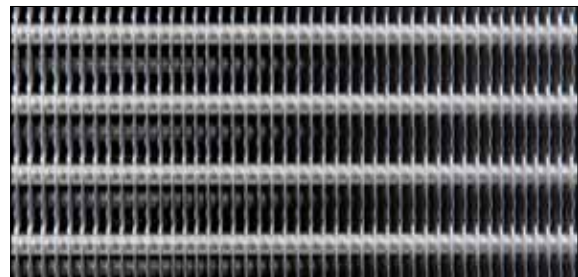
### EXTRA

Innovatives und elegant zeitloses Design sowie lange Lebensdauer dank europäischer Premium-Qualität.

## GERINGERER ENERGIEVERBRAUCH

Der speziell entwickelte Verdampfer erfordert dank der großzügig gestalteten Oberfläche und dem großen Lamellenabstand weniger Enteisungs-Zyklen.

Darüber hinaus stellt das elektronische Expansionsventil zu jedem Leistungsbedarf die optimale Kältemittelmenge sicher.



## EFFIZIENTESTES PRODUKT AM MARKT

Der hocheffiziente, modulierende Kompressor und der modulierende Ventilator gewährleisten das ganze Jahr über eine außerordentliche Leistungszahl - sowohl bei hohem als auch bei niedrigem Energiebedarf. Auch bei Temperaturen von bis zu -15°C liefert diese Wärmepumpe 10 kW Heizleistung. Noch nie gab es auf dem Markt eine effizientere Luft/Wasser-Wärmepumpe in Kompaktbauweise.



## INTUITIVE STEUERUNG

Die Linux-betriebene Systemsteuerung ist das Herzstück der SOL+ Lösung. Dank neuester Hard- und Softwaretechnologie bietet die Steuerung großartige Funktionen und Möglichkeiten, wie z. B.:

- vollgrafisches Display mit intuitiver Menüführung
- LAN-Schnittstelle für Fernsteuerung
- Wärmemengenzähler für Wärmepumpe & Solar inkl. JAZ- und Systemeffizienzanzeige
- selbsterklärender Assistent für die Inbetriebnahme
- keine zusätzlichen Reglerbauteile für Schwimmbadeinbindung, Ost-/West-Kollektorfeld, Bivalentbetrieb, Kühlfunktion, 2. und 3. Heizkreis, Estrichheizprogramm, etc.

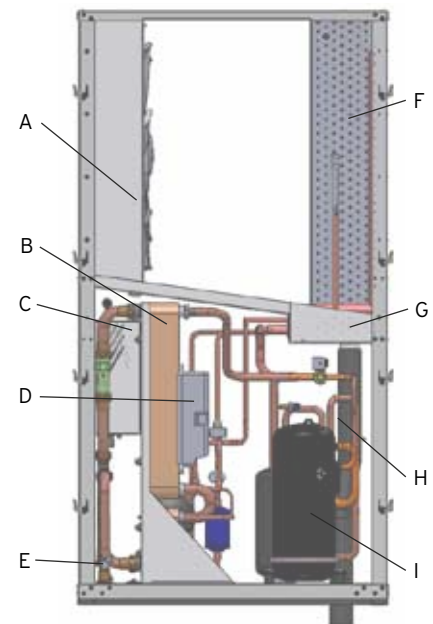


# TECHNISCHE DATEN

<b>WÄRMEPUMPENTYP</b>		HP12M
<b>Montageort</b>		Außenaufstellung
<b>LEISTUNGSDATEN</b>		
Heizkapazität modulierend	kW	4,5 - 12
Nennheizleistung bei 50%* (A7/W35) / COP	kW / -	8,0 / 4,7
Nennheizleistung bei 50%* (A2/W35) / COP	kW / -	6,9 / 4,0
Volumenstrom Heizung (variabel)	m³/h	1,56
Schall-Leistungspegel gemäß EN12102	dB(A)	63
Schalldruckpegel (in 5 m / 10 m)	dB(A)	41 / 35
Volumenstrom Außenluft (modulierend)	m³/h	2500 - 4000
<b>GRENZWERTE DER BETRIEBSTEMPERATUR</b>		
Außen	°C	-20 bis +35
Heizkreis	°C	+20 bis +60
<b>ELEKTRISCHE ANSCHLÜSSE</b>		
Betriebsspannung Wärmepumpe / Sicherung	3~/ PE 400V (50Hz) / C16A	
Betriebsspannung Ventilator / Sicherung	3~/ PE 400V (50Hz) / C10A	
Betriebsspannung Systemsteuerung / Sicherung	1~/ PE 230V (50Hz) / C10A	
BUS-Kabel (zwischen Systemsteuerung und Wärmepumpe)	CAT5e	
Leistungsaufnahme	kW	1,2 - 3,2
Einschaltstrom mit Sanftanlauf	A	3,2
Max. Betriebsstrom	A	9,6
<b>ALLGEMEINES</b>		
Kompressorartyp	-	Scroll
Kühlmittel / Gesamtfüllgewicht	- / kg	R410A / 5,8
Schmiermittel / Gesamtfüllmenge	- / lt	POE / 1,7
Geräteverbindungen für Heizsystem	"	RN 5/4
Abmessungen H x B x T	mm	1642 x 951 x 965
Gewicht bei Montage / Betrieb	kg	150 / 190
<b>SYSTEMSTEUERUNG</b>		
Montageort	Innen	
Display	Vollgrafischer Touchscreen	
Abmessungen H x B x T	mm	400 x 500 x 180

\*) gemäß EN14511

## KOMPONENTEN



- A - Außenluftventilator
- B - Kondensator
- C - Wärmepumpenregler
- D - Wechselrichter
- E - Vor- und Rücklauf
- F - Verdampfer
- G - Tropfwanne
- H - Kondensatablauf-Schlauch
- I - Scroll-Kompressor

## STANDARDEIGENSCHAFTEN

### WÄRMEPUMPE

- silent mode (max. 70% Leistung)
- Steuerung einer Zusatzheizung
- Steuerung einer Elektro-Heizpatrone
- Externes Signal für Wärmepumpe (z.B. von PV-Anlage)
- Wärmemengenzähler
- Estrichausheizprogramm

### SOLAR

- PSKRHE-O oder SLMHE-O
- Ost-/West-Funktion oder Schwimmbadbeheizung
- Wärmemengenzähler

### HEIZKREISE

- 2 Kreise mit Mischventil
- 1 Kreis ohne Mischventil

Am besten Sie kontaktieren noch heute Ihren SONNENKRAFT-Kundenberater, denn schon morgen geht die Sonne wieder auf.

